

EKE-Rakennus Oy

6.10.2020

EKE

Asunto Oy Piispanportin Helmi

Sisustusvalintojen
materiaaliesite



Havainnekuva.

6.10.2020



Hyvä As Oy Piispanportin Helmen tuleva asukas

Kotinne on suunniteltu huolellisesti ja toteutetaan voimassa olevien ja rakennusvalvonnan hyväksymien suunnitelmien mukaisesti.

Pintamateriaalien makuasiat ovat yksilöllisiä ja olemme koonneet kolme valmista sisustuskokonaisuutta. Huoneistoonne voitte valita yhden kolmesta sisustustyylistä tai tehdä täysin oman yhdistelmän erillisellä tarjouspyynnöllä.

Sisustustyyleistä kaksi (Ajaton ja Raikas) ovat asunnon hintaan sisältyviä ja kolmas (Rohkea) on tarjottu huoneistokohtaisella lisähinnalla (hinnat sivu 21). Tässä asiakirjassa on tiedot materiaaleista, valintojen tekemisestä ja ohjeet mahdollisten muutostyötarjousten pyytämisestä ja aikatauluista.

Tutustutthän sisustusvalintojen materiaaliesitteeseen huolella.

6.10.2020

SISUSTUSTYYLIT

AJATON



VAKIO

RAIKAS



VAKIO

ROHKEA



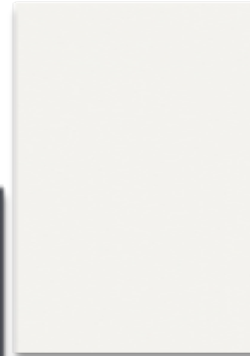
LISÄHINTAINEN

6.10.2020

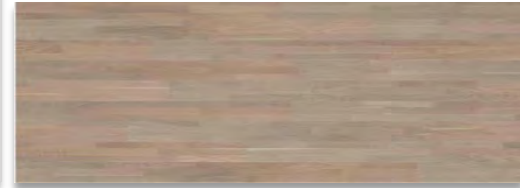
Ajaton keittiö

Kalusteovet:
PUUSTELLI
MDF-ovi TML87
White MATT

Keittiön allas:
Franke Maris MRX
hanatasolla



Vedin:
PUUSTELLI
Lungo, valkoinen
Reikäväli 192 mm



Lattiamateriaali:
TARKETT
Parketti, 3-sauvainen
Shade Tammi Evening Grey



Kaluste välitila:
PUUSTELLI
Aluco-levy
Helmiäisvalkoinen

Työtaso:
PUUSTELLI
Laminaattitaso 30 mm
Slate Grey TKM30S
Suoralla ABS-reunalla



Keittiön valaisin:
led-nauha, profiilin väri: alumiini

6.10.2020

Raikas keittiö

Kalusteovi
PUUSTELLI

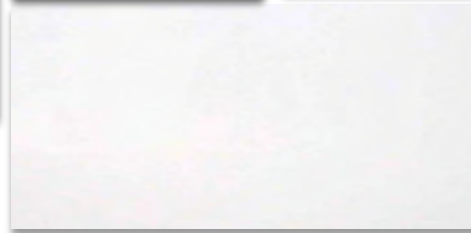
Yläkaapit
MDF-ovi TML87
White MATT

Alakaapit + komerot
Laakaovi melamiini TME10/9D
Vaalea tammi

Keittiön allas:
Franke Maris MRX
hanatasolla



Vedin:
PUUSTELLI
Lungo, valkoinen
Reikäväli 192 mm



Lattiamateriaali:
TARKETT
Parketti, 3-sauvainen
Shade Tammi Northern White Tres

Työtaso:
PUUSTELLI
Laminaattitaso 30 mm
Valkoinen
TMK30S
Suoralla ABS reunalla



Kaluste välitila:
PUUSTELLI
Aluco levy
Kiiltävä valkoinen

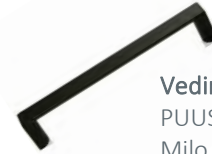
Keittiön valaisin:
led-nauha, profiilin väri: alumiini

6.10.2020

Rohkea keittiö

Kalusteovet:

PUUSTELLI
MDF-ovi TML87
Black MATT

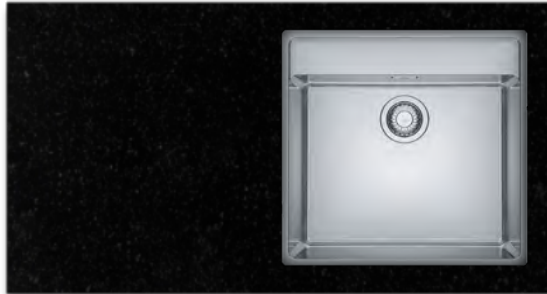


Vedin:

PUUSTELLI
Milo, musta
Reikäväli 128 mm

Keittiön allas:

Franke Maris MRX
hanatasolla

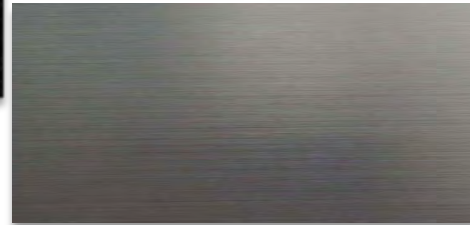


Työtaso:

PUUSTELLI
Louhi kivitaso 30 mm
Musta
MSP30
Suora kiillotettu reuna

Keittiön valaisin:

led-nauha, profiilin väri: alumiini



Lattiamateriaali:

TARKETT
Parketti, 1-sauvainen
Pure Tammi Nature

Kaluste välitila:

PUUSTELLI
Aluco levy
Harjattu antrasiitti



6.10.2020

AJATON/ RAIKAS

Astianpesukone

kalusteovipeitteinen, 60 cm

SN636X02AE

Liesikupu

Ulosvedettävä, valkoinen 60 cm

Swegon Salsa Central (1.- 6. krs)

Swegon Salsa Smart (7. – 8. krs)

Keittotaso

induktiotaso, 60 cm

EH651FEB1E

Kalusteuuni

valkoinen, 60 cm

HB510ABV0S

Jääkaappipakastin

Valkoinen

KG36VUW20

Jääkaappi

Valkoinen

KS36VNW3P

Pakastin

Valkoinen

GS36NVW3V

VAKIO

ROHKEA

Astianpesukone

kalusteovipeitteinen, 60 cm

SN636X02AE

Liesikupu

Ulosvedettävä, hopea 60 cm

Swegon Salsa Central (1.- 6. krs)

Swegon Salsa Smart (7. – 8. krs)

Keittotaso

induktiotaso, 60 cm

EH651FEB1E

Kalusteuuni

musta, 60 cm

HB517GCS0S

Jääkaappipakastin

Kalusteovipeitteinen

KI86NVS30

Jääkaappi

Kalusteovipeitteinen

KI81RVF30

Pakastin

Kalusteovipeitteinen

GI81NAE30

LISÄHINTAINEN

Keittiön kodinkoneet

Huoneistotyyppin mukaan

Siemens Oy

Mikroaaltouuni

Erillishinnoiteltu

kalusteisiin sijoitettava, valkoinen/ musta

BF525LMW0/ BF525LMS0

6.10.2020

Ajaton kylpyhuone

Seinälaatta

PUKKILA
White
Kiiltävä
M25 x 40 cm
Tasaladonta vaakaan
Sauma: Weber 12 Marble



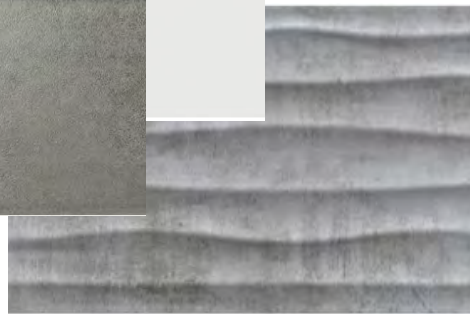
Lattialaatta

PUKKILA
Geo
Antracite
Himmeä Sileä
M10 x 10 cm
Sauma: Weber 18 Dark Grey



Tehostelaatta

PUKKILA
Cosy Wave
Grey
Himmeä Strukturi
M25 x 40 cm
Tasaladonta vaakaan
Sauma: Weber 16 Grey



Tehosteseinän sijainti
erilliseen suunnitelman
mukaan

Koukusto ja wc-paperiteline

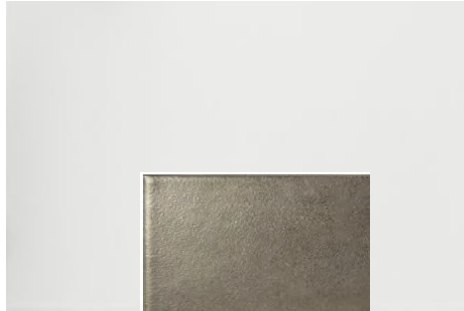
Base 200, 200-2 ja 200-4 rst



6.10.2020

Raikas kylpyhuone

Seinälaatta
PUKKILA
White
Matta
M25 x 40 cm
Tasaladonta vaakaan
Sauma: Weber 12 Marble



Lattialaatta
PUKKILA
Geo
Chocolate
Himmeä Sileä
M10 x 10 cm
Sauma: Weber 37 Chocolate



Tehostelaatta
PUKKILA
Cosy Wave
White
Himmeä Strukturi
M25 x 40 cm
Tasaladonta vaakaan
Sauma: Weber 12 Marble

Tehosteseinän sijainti
erilliseen suunnitelman
mukaan

**Koukusto ja
wc-paperiteline**
Base 200, 200-2 ja 200-4 rst

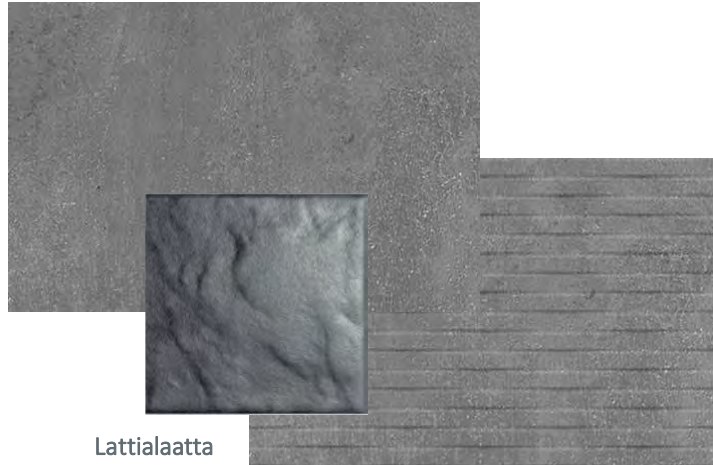


6.10.2020

Rohkea kylpyhuone

Seinälaatta:

PUKKILA
Ice & Smoke
Grey
M25 x 40 cm
Sileä, kirjava
Tasaladonta vaakaan
Sauma: Weber 18 Dark Grey



Lattialaatta

PUKKILA
Kivi
Antracite
M10 x 10 cm
Himmeä, struktuuri
Sauma: Weber 19 Antracite

Tehostelaatta:

PUKKILA
Ice & Smoke
Grey geometric
M25 x 40 cm
kirjava ja voimakas kuvioitu
Tasaladonta vaakaan
Sauma: Weber 18 Dark Grey

Tehosteseinän sijainti erilliseen suunnitelman mukaan

Koukusto ja wc-paperiteline

Base 200, 200-2 ja 200-4 rst



6.10.2020

Vesikalusteet



Keittiön
pesuallashana
ORAS
Vega 1839FG



Pesuallas hana
ORAS
Vega 1814G
sis. pesukoneventtiili



Pesuallas hana
ORAS
Vega 1812G



Pesukoneventtiili +
tyhjiöventtiili
ORAS 180



Viemäröintiiliitin
ORAS 173



Termostaattinen suihkuhana
juoksuputkin
ORAS
Optima 7149

Kylpyhuonetyypin mukaan liitokset altaaseen tai erillisen vesi- ja viemäriliitosten kautta.

6.10.2020

Peilikaappi Temal Oy

Koko kylpyhuonetyypin mukaisesti

HIGHLIGHT Special

Ilman alavaloa

1-ovella (40 cm)

2-ovella (60 cm)

2-ovella (80 cm)

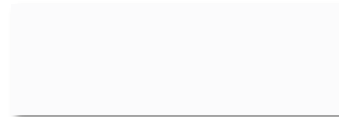
HIGHLIGHT

Alavalolla

3-ovella (120 cm)



Värit



Maalattu valkoinen

AJATON

Vakio



Vaalea tammi

RAIKAS

Vakio



Musta puu

ROHKEA

Lisähintainen

6.10.2020

Allaskaappi Temal Oy



Maalattu valkoinen
AJATON
Vakio



Vaalea tammi
RAIKAS
Vakio



Musta puu
ROHKEA
Lisähintainen

STELLA-allaskaapit kahdella laatikolla

Koko kylpyhuonetyypin mukaisesti

40 cm

60 cm

80 cm

120 cm

(120 cm allaskaappiin kalustejalat)



Vedin
(Allaskaapeille ja yläkaapeille)
Lungo MCR
Harjattu Alumiini

Kylpyhuoneeseen suunnitellut yläkaapit allaskaappien värin mukaisesti.
Osassa huoneistotyypeissä laminaattitaso, väri: valkoinen.

6.10.2020

Kylpyhuone



WC-istuin

IDO Glow 60
kova kansi

Kattopanelointi

Saunasuojalla vaaleaksi sävytetty
kuusipaneeli STP 15x95

Saunallisissa asunnoissa saunan
paneloinnin mukaisesti

Suihkuseinä

Suihkuseinä valittuna kylpyhuonetyypin mukaisesti

Express 812

Kääntyvä suihkuseinä

runko: harmaa / lasi: kirkas

Koko huoneistotyyppin mukaisesti

Vetro 516

Kiinteä suihkuseinä

runko: kromattu / lasi: maitolasi

Koko huoneistotyyppin mukaisesti

6.10.2020

Ajaton ja Raikas sauna

Kiuas:

Huoneistotyyppin mukaan

Seinäkiuas:

Harvia, The Wall



Pilarikiuas:

Harvia, Cilindro

Asunnoissa: A18, A24 ja A30



Saunapanelointi:

Tervaleppä paneeli

STP 15 x 95

havainnekuva



Valaisin:

Airam- saunaled

tervaleppä



Lauteet:

Tervaleppä

havainnekuva

6.10.2020

Rohkea sauna

Kiuas:

Huoneistotyyppin mukaan

Seinäkiuas:

Harvia, The Wall



Pilarikiuas:

Harvia, Cilindro

Asunnoissa: A18, A24 ja A30



Saunapanelointi:

Kuusi paneeli
Savusauna käsittely
STP 15x95
havainnekuva



Saunan ovi:

Kirkas kokolasiovi
Karmit ja pyöreä puuvedin
(leppä)

Valaisin:

Airam- saunaled
Sävytetään seinän sävyyn



Lauteet:

Tervaleppä
havainnekuva



6.10.2020

ASUINHUONEET – säilytys ratkaisut - Puustelli



havainnekuva

ETEINEN

Vakiona

Huoneistotyyppin mukaisesti

Liukuovi

Ovilevy: valkoinen, MDF

Oven kehys: alumiinin värinen

Ovijako erillisten suunnitelmien mukaan

Poikkeuksena:

Sarana ovet

Väri: Valkoinen, MDF

Asunnoissa: A2, A3, A7, A8, A13, A14, A19, A20, A25, A26, A31, A32,

MAKUuhuONE

Vakiona

Sarana ovet

Väri: valkoinen, MDF

Ovijako erillisten suunnitelmien mukaan

Vedin

Milo, rst

128 mm

Asennussuunta vaakaan



havainnekuva

6.10.2020

Sisäovet

Huoneistotyypin mukaisesti



Tehdasmaalattu laakaovi
valkoinen ja tehdasmaalattu
kosteantilan laakaovi



Tehdasmaalattu laakaovi,
levikeosassa 6mm kirkas
karkaistulasi



Liukuovi, seinän sisään
liukuva

6.10.2020

Parvekkeet

VAKIONA

Lasitus
(ei koske terassipihoja)
Kaidelasi ja liukulasi: kirkas

**Terassi laudoitus ja
parvekeritilät**
kestopuu
Väri: ruskea



havainnekuva

6.10.2020



Sisustusvalinnat

Valinnat voitte tehdä Nettikoti-palvelua käyttämällä. Nettikoti löytyy osoitteesta <https://eke.nettikoti.fi/>
Nettikotiin saatte tunnukset kaupanteon jälkeen.

Tutustukaa annettuihin materiaaleihin ja valitkaa haluamanne sisustustyyli ja mahdolliset muut vaihtoehtoiset valinnat. Mikäli haluatte tehdä täysin oman yhdistelmän tyylien tuotteista, voitte jättää tarjouspyynnön Nettikoti-palvelusta.

Huomioitthan, että tuotemerkit ja tuotteet ovat alustavia. Tuotteet voivat olla vastaavia toisen toimittajan tuotteita. Mallimuutokset tavarantoimittajan puolelta voivat olla mahdollisia. Painoteknisistä syistä kuvien värit voivat poiketa tuotteiden todellisista väreistä.

Voitte myös halutessanne sopia erikseen tapaamisen Asiakaspalvelupäällikkömme kanssa, koskien huoneistonne muutostöitä. Tapaaminen voidaan järjestää työmaatoimistolla koronaohjeistukset ja –tilanne huomioiden tai videotapaamisena (Teams). Kysymykset ja tarjouspyynnöt suositellaan lähetettäväksi NettiKodin kautta.

Annika Tiittanen
Asiakaspalvelupäällikkö, RI
annika.tiittanen@eke.fi

050 375 3588

EKE-Rakennus Oy

6.10.2020



Lisähinnat Rohkea -tyylikokonaisuudelle

A01, A06, A12:	5 211,59 €	B58, B62:	6 320,34 €
A02:	4 510,60 €	B59, B63:	6 643,70 €
A03, A08, A14, A20, A26, A32:	5 811,46 €	B60, B64:	6 575,87 €
A04:	5 894,94 €	B61, B65:	6 283,53 €
A05:	5 495,53 €		
A07, A13, A19, A25, A31:	4 591,47 €		
A09, A15, A21, A27, A33:	5 884,08 €		
A18, A24, A30:	7 312,76 €		
A10, A11, A16, A17, A22, A23, A28, A29, A34, A35:	5 515,75 €		

6.10.2020

Muutostyöohje

Tyyli- ja materiaalivalinnat ja tarjouspyynnöt tehdään ensisijaisesti NettiKoti -palvelussa.

Vaihtoehtoisesti Sisustusvalintojen materiaaliesitteeseen voi tehdä selkeitä merkintöjä, jotka viedään muutostyöhenkilön toimesta NettiKotiin.

Asunnon ostajalla on halutessaan mahdollista teetättää muutostöitä huoneistoonsa. Muutostöiden tulee olla rakennuslupaehtojen mukaisia, sekä rakennuttajan hyväksymiä. Muutostyötarjouspyynnöt tulee toimittaa EKE-Rakennus Oy:lle kirjallisesti muutostyöaikataulun mukaisesti. Myöhässä tulleita tarjouspyyntöjä ei huomioida.

Huomioitavaa:

Julkisivuun, pihasuunnitelmiin, kantaviin rakenteisiin vaikuttavia tai rakennuslupaa vaativia muutoksia emme voi tarjota. Siten esimerkiksi betoniseiniin ei tehdä sähköpistemutoksia eikä vesipisteiden sijaintia muuteta. Pääurakoitsija pidättää oikeuden olla tarjoamatta teknisesti riskialttiita ratkaisuja.

- Emme suosittele massiivipuutasoja keittiöön tai märkätiloihin
- Emme suosittele öljyttyjä parketteja
- Jääpalakoneellisia kylmäkoneita ei voida liittää vesijohtoverkoston
- Seinäkiinnitteiset wc-istuimet eivät ole mahdollisia toteuttaa
- Asiakkaan ei ole mahdollista itse toimittaa muutostöihin haluamia tuotteita

6.10.2020



Muutostyötarjous, tilaukset ja toteutus

Tarjouspyyntönne pohjalta teemme Teille tarjouksen mahdollisuuksien mukaan eriteltynä. Tarjoukseen huomioimme automaattisesti mahdolliset hyvitykset poisjäävistä tuotteista. Tarjouslomakkeen jokaiseen tarjouksen kohtaan tulee valita joko ”tilaan” tai ”en tilaa”. Koko tarjous toimitetaan meille allekirjoitettuna, jonka jälkeen tilaus on sitova.

Vahvistamme koko huoneiston kaikki valinnat ja muutostyöt erillisellä tilausvahvistuksella. Mikäli tarjousta ei palauteta määräajassa, tulkitaan tarjous automaattisesti hylätyksi. Myöhässä toimitettuna tarjouspyyntöjä, allekirjoitettuja tarjouksia tai valintalomakkeita ei välttämättä voida huomioida rakentamisen edetessä.

Muutostyöt toteutetaan aina EKE-Rakennuksen toimesta. EKE hankkii ja asentaa kaikki tarvittavat materiaalit ja laitteet. EKE voi käyttää valitsemiaan aliurakoitsijoita työn suorituksessa. Rakennusaikana ei voi itse tehdä tai teettää ulkopuolisilla muutoksia eikä tuoda työmaalle materiaaleja vastuukysymysten takia.

Asiakas sitoutuu vastaamaan kaikista muutostyön aiheuttamista kustannuksista myös kaupan purkutilanteessa.

Mikäli huoneistonne materiaalivalintoja ja muutostöitä hoitaa joku muu kuin asunnon ostaja, pyydämme Teitä toimittamaan valtakirjan sähköpostitse annika.tiittanen@eke.fi tai muulla erikseen sovittavalla tavalla.

6.10.2020



Muutostyöaikataulu

Sisustusvalinnat on tehtävä muutostyöinsinöörille alla ilmoitettuun päivämäärään mennessä.

Huomioithan, että tarjouspyynnöt tulee olla toimitettuna hyvissä ajoin ennen valintojen umpeutumista.

Muutostyöaikataulussa ilmoitettujen ajankohtien jälkeen esitettyjä muutostöitä ei voida toteuttaa aikataulullisista syistä.

VALINNAT JA MUUTOKSET OLTAVA VALMIINA

Sähkömuutokset, väliseinämuutokset 25.01.2021

Huom. Tarjouspyynnöt 10.01.2021 mennessä

Materiaalivalinnat ja muut muutostyöt 15.02.2021

Huom. Tarjouspyynnöt 01.02.2021 mennessä

6.10.2020



Muutostöiden maksaminen

Muutostöistä lähetetään aina erillinen lasku.

Yli 500 € muutostyöt laskutetaan kahdessa erässä. Ensimmäinen 50 % muutostyön tilaamisen jälkeen ja loppu 50 % erääntyy asunnon valmistumisen yhteydessä. Kokonaissummaltaan alle 500 € muutostyöt laskutetaan yhdellä kerralla.

Muutostyöt tulee olla kokonaisuudessaan maksettuna ennen avaintenluovutusta.

Kaikki tässä lomakkeessa esitetyt hinnat sisältävät voimassa olevan arvolisäveron.

6.10.2020

EKE

Mukavia suunnitteluhetkiä!