

EKE-Rakennus Oy

10.11.2020

**EKE**

# Asunto Oy Piispanportin Sointu

Sisustusvalintojen  
materiaaliesite



Havainnekuva.

# Hyvä As Oy Piispanportin Soinnun tuleva asukas

Kotinne on suunniteltu huolellisesti ja toteutetaan voimassa olevien ja rakennusvalvonnan hyväksymien suunnitelmien mukaisesti.

Pintamateriaalien makuasiat ovat yksilöllisiä ja olemme koonneet kolme valmista sisustuskokonaisuutta. Huoneistoonne voitte valita yhden kolmesta sisustustyylistä tai tehdä täysin oman yhdistelmän.

Sisustustyyleistä kaksi (Ajaton ja Raikas) ovat asunnon hintaan sisältyviä ja kolmas (Rohkea) on valittavissa tuotteittain erillisillä lisähinnoilla. Tässä asiakirjassa on tiedot materiaaleista, valintojen tekemisestä ja ohjeet mahdollisten muutostyötarjousten pyytämisestä ja aikatauluista.

Tutustutthän sisustusvalintojen materiaaliesitteeseen huolella.

# SISUSTUSTYYLIT

## AJATON



VAKIO

## RAIKAS



VAKIO

## ROHKEA

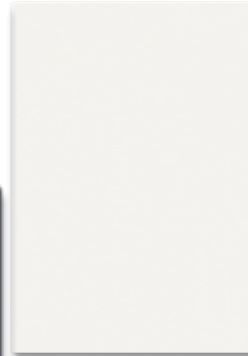


LISÄHINTAINEN

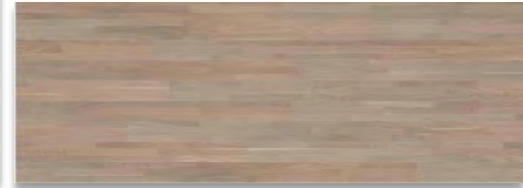
# Ajaton keittiö

**Kalusteovet:**  
PUUSTELLI  
MDF-ovi  
White MATT

**Keittiön allas:**  
Franke Maris MRX  
hanatasolla



**Vedin:**  
PUUSTELLI  
Lungo, valkoinen  
Reikäväli 192 mm



**Lattiamateriaali:**  
TARKETT  
Parketti, 3-sauvainen  
Shade Tammi Evening Grey



**Kaluste välitila:**  
PUUSTELLI  
Aluco-levy  
Helmiäisvalkoinen

**Työtaso:**  
PUUSTELLI  
Laminaattitaso 30 mm  
Slate Grey  
Suoralla ABS-reunalla



**Keittiön valaisin:**  
led-nauha, profiilin väri: alumiini

5

10.11.2020

# Raikas keittiö

**Kalusteovi**  
PUUSTELLI

**Yläkaapit**  
MDF-ovi  
White MATT

**Alakaapit**  
Laakaovi melamiini  
Vaalea tammi

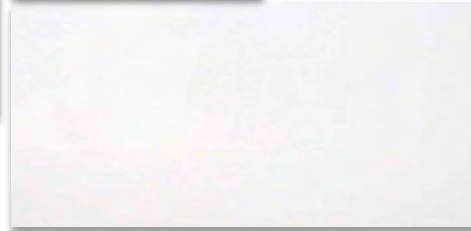
**Keittiön allas:**  
Franke Maris MRX  
hanatasolla

**Vedin:**  
PUUSTELLI  
Lungo, valkoinen  
Reikäväli 192 mm

**Työtaso:**  
PUUSTELLI  
Laminaattitaso 30 mm  
Valkoinen  
Suoralla ABS reunalla



**Lattiamateriaali:**  
TARKETT  
Parketti, 3-sauvainen  
Shade Tammi Northern White Tres



**Kaluste välitila:**  
PUUSTELLI  
Aluco levy  
Kiiltävä valkoinen

**Keittiön valaisin:**  
led-nauha, profiilin väri: alumiini

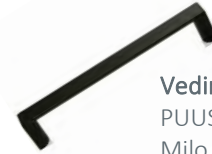
6

10.11.2020

# Rohkea keittiö

## Kalusteovet:

PUUSTELLI  
MDF-ovi TML87  
Black MATT

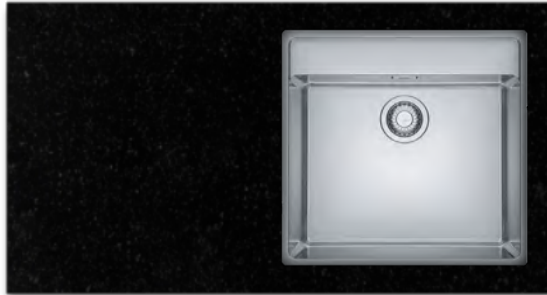


## Vedin:

PUUSTELLI  
Milo, musta  
Reikäväli 128 mm

## Keittiön allas:

Franke Maris MRX  
hanatasolla



## Työtaso:

PUUSTELLI  
Louhi kivitaso 30 mm  
Musta  
MSP30  
Suora kiillotettu reuna



## Lattiamateriaali:

TARKETT  
Parketti, 1-sauvainen  
Pure Tammi Nature

## Kaluste välitila:

PUUSTELLI  
Aluco levy  
Harjattu antrasiitti

## Keittiön valaisin:

led-nauha, profiilin väri: alumiini

LISÄHINTAINEN



7

10.11.2020

## AJATON/ RAIKAS

### Astianpesukone

Kalusteovipeitteinen

60 cm SN636X02AE tai 45cm SR615X00CE

Koko kalustekuvien mukaan

### Liesikupu

Ulosvedettävä, valkoinen 60 cm

Swegon Salsa Central

### Keittotaso

induktiotaso, 60 cm

EH651FEB1E

### Kalusteuuni

valkoinen, 60 cm

HB510ABV0S

### Jääkaappipakastin

Valkoinen

KG36VUW20

## ROHKEA

### Astianpesukone

Kalusteovipeitteinen

60 cm SN636X02AE tai 45cm SR615X00CE

Koko kalustekuvien mukaan

### Liesikupu

Ulosvedettävä, hopea 60 cm

Swegon Salsa Central

### Keittotaso

induktiotaso, 60 cm

EH651FEB1E

### Kalusteuuni

musta, 60 cm

HB517GCS0S

### Jääkaappipakastin

Kalusteovipeitteinen

KI86NVS30

## Keittiön kodinkoneet

Huoneistotyyppin mukaan

## Siemens Oy

### Mikroaaltouuni

Erillishinnoiteltu

kalusteisiin sijoitettava

60 cm BF525LMW0 valkoinen / BF525LMS0 musta

50 cm HF15M251 valkoinen / HF15M551 teräs

Koko kalustekuvien mukaan

VAKIO

LISÄHINTAINEN

# Ajaton kylpyhuone

## Seinälaatta

PUKKILA  
White  
Kiiltävä  
M25 x 40 cm  
Tasaladonta vaakaan  
Sauma: Weber 12 Marble



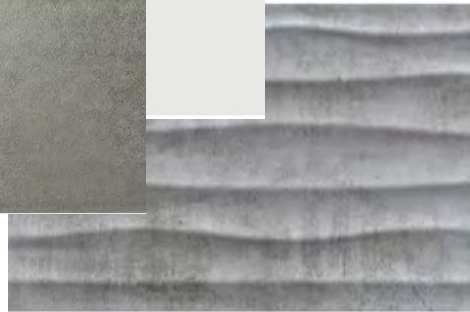
## Lattialaatta

PUKKILA  
Geo  
Antracite  
Himmeä Sileä  
M10 x 10 cm  
Sauma: Weber 18 Dark Grey



## Tehostelaatta

PUKKILA  
Cosy Wave  
Grey  
Himmeä Strukturi  
M25 x 40 cm  
Tasaladonta vaakaan  
Sauma: Weber 16 Grey



Tehosteseinän sijainti  
erilliseen suunnitelman  
mukaan

## Koukusto ja wc-paperiteline

Base 200, 200-2 ja 200-4 rst

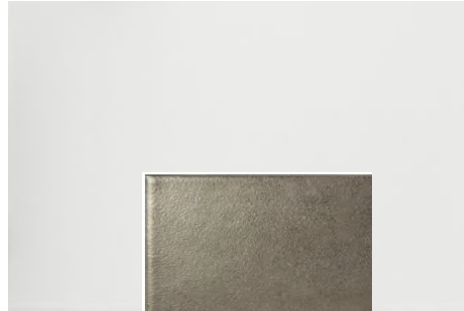




# Raikas kylpyhuone

## Seinälaatta

PUKKILA  
White  
Matta  
M25 x 40 cm  
Tasaladonta vaakaan  
Sauma: Weber 12 Marble



## Lattialaatta

PUKKILA  
Geo  
Chocolate  
Himmeä Sileä  
M10 x 10 cm  
Sauma: Weber 37 Chocolate



## Tehostelaatta

PUKKILA  
Cosy Wave  
White  
Himmeä Strukturi  
M25 x 40 cm  
Tasaladonta vaakaan  
Sauma: Weber 12 Marble

Tehosteseinän sijainti  
erilliseen suunnitelman  
mukaan

## Koukusto ja wc-paperiteline

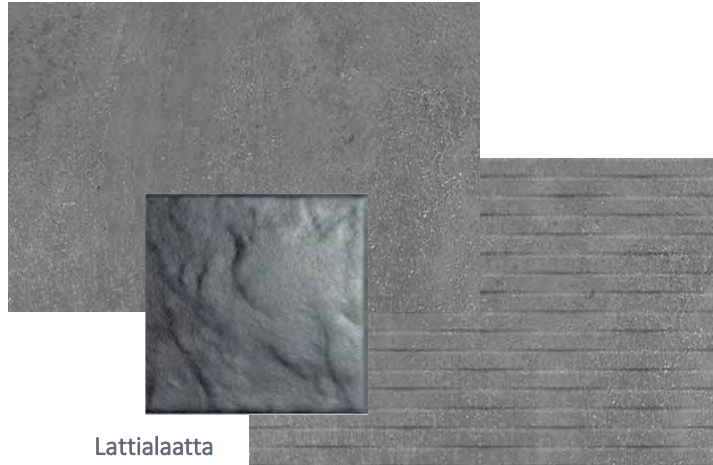
Base 200, 200-2 ja 200-4 rst



# Rohkea kylpyhuone

## Seinälaatta:

PUKKILA  
Ice & Smoke  
Grey  
M25 x 40 cm  
Sileä, kirjava  
Tasaladonta vaakaan  
Sauma: Weber 18 Dark Grey



## Lattialaatta

PUKKILA  
Kivi  
Antracite  
M10 x 10 cm  
Himmeä, struktuuri  
Sauma: Weber 19 Antracite

## Tehostelaatta:

PUKKILA  
Ice & Smoke  
Grey geometric  
M25 x 40 cm  
kirjava ja voimakas kuvioitu  
Tasaladonta vaakaan  
Sauma: Weber 18 Dark Grey

Tehosteseinän sijainti erilliseen suunnitelman mukaan

## Koukusto ja wc-paperiteline

Base 200, 200-2 ja 200-4 rst



# Vesikalusteet



Keittiön  
pesuallashana  
ORAS  
Vega 1839FG



Pesuallas hana  
ORAS  
Vega 1814G  
sis. pesukoneventtiili



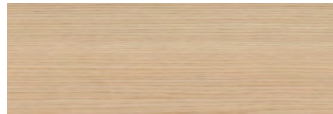
Termostaattinen suihkuhana  
juoksuputkin  
ORAS  
Optima 7149

# Kylpyhuonekalusteet – Temal Oy

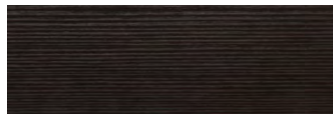
Runko- ja ovivärit:



Maalattu valkoinen  
AJATON



Vaalea tammi  
RAIKAS



Musta puu  
ROHKEA



Vedin  
Lungo MCR  
Harjattu Alumiini

PEILIKAAPPI  
HIGHLIGHT Special  
Ilman alavaloa  
2-ovella, 60 cm



ALLASKAAPPI  
STELLA  
Kahdella vetolaatikolla  
Leveys: 62,5 cm



## Kylpyhuone varusteet



**WC-istuin**  
IDO Glow 60  
kova kansi

### Kattopanelointi

Saunasuojalla vaaleaksi  
sävytetty kuusipaneeli



### Hietakari - Express 812

Kääntyvä suihkuseinä  
runko: kromattu / lasi: kirkas  
Koko huoneistotyypin mukaisesti

# ETEINEN – säilytys ratkaisut - Puustelli



havainnekuva

Vakioratkaisut huoneistotyypin ja erillisten kalustekuvien mukaan

## Liukuovi

Ovilevy: valkoinen, MDF

Oven kehys: alumiinin värinen

Ovijako erillisten suunnitelmien mukaan

## Sarana ovet

Väri: Valkoinen, MDF

Vedin: Milo, RST 128mm

Asunnot: B36, B37, B40, B41, B42, B45, B46, B47, B50, B51, B52, B55, B56, B57, C67, C75, C76, C82, C83, C87, C89, C90, C94, C96, C97, C101

Eteisessä ei erillistä säilytyskalustetta:

C66, C74, C81, C88, C95



havainnekuva

# ASUINHUONEET – säilytys ratkaisut - Puustelli

## MAKUuhuoneet

Vakioratkaisut huoneistotyyppin ja erillisten kalustekuvien mukaan

### Sarana ovet:

Väri: Valkoinen, MDF

Vedin: Milo, rst 128mm



### Vaatehuoneet:

Varustelu erillisten kalustekuvien mukaan



havainnekuvia

# Sisäovet

Huoneistotyypin mukaisesti



Tehdasmaalattu laakaovi  
valkoinen ja tehdasmaalattu  
kosteantilan laakaovi



Liukuovi, valkoinen  
seinän vieressä liukuva



# Parvekkeet, terassipihat

## Parvekelasitus (3.-6.krs)

Kaidelasi ja liukulasi: kirkas

## Ei parvekelasituksia

2. krs. Parvekkeet,  
Terassipihat

## Terassilaudoitus ja parvekeritilät

kestopuu  
Väri: ruskea

## Valaistus

Esylux Alva,  
erillisten sähkösuunnitelmien  
mukaan

Huom.  
Kaikilla terasseilla / parvekkeilla  
ei ole valaisinta



18

10.11.2020



# Sisustusvalinnat

Valinnat voitte tehdä Nettikoti-palvelua käyttämällä. Nettikoti löytyy osoitteesta <https://eke.nettikoti.fi/>

Nettikotiin saatte tunnukset kaupanteon jälkeen.

Tutustukaa annettuihin materiaaleihin ja valitkaa haluamanne sisustustyyli ja mahdolliset muut vaihtoehtoiset valinnat. Voitte valita tyylikokonaisuuksia tai sekoittaa mieleisenne yhdistelmän.

**Huomioitahan, että tuotemerkit ja tuotteet ovat alustavia. Tuotteet voivat olla vastaavia toisen toimittajan tuotteita. Mallimuutokset tavarantoimittajan puolelta voivat olla mahdollisia. Painoteknisistä syistä kuvien värit voivat poiketa tuotteiden todellisista väreistä.**

Voitte myös halutessanne sopia erikseen tapaamisen Asiakaspalvelupäällikkömme kanssa, koskien huoneistonne muutostöitä. Tapaaminen voidaan järjestää työmaatoimistolla koronaohjeistukset ja –tilanne huomioiden tai videotapaamisena (Teams). Kysymykset ja tarjouspyynnöt suositellaan lähetettäväksi NettiKodin kautta.

Annika Tiittanen  
Asiakaspalvelupäällikkö, RI  
[annika.tiittanen@eke.fi](mailto:annika.tiittanen@eke.fi)

050 375 3588

EKE-Rakennus Oy

# Muutostyöohje

Tyyl- ja materiaalivalinnat sekä tarjouspyynnöt tehdään ensisijaisesti NettiKoti -palvelussa.

Vaihtoehtoisesti Sisustusvalintojen materiaaliesitteeseen voi tehdä selkeitä merkintöjä, jotka viedään muutostyöhenkilön toimesta NettiKotiin.

Asunnon ostajalla on halutessaan mahdollista teetättää muutostöitä huoneistoonsa. Muutostöiden tulee olla rakennuslupaehtojen mukaisia, sekä rakennuttajan hyväksymiä. Muutostyötarjouspyynnöt tulee toimittaa EKE-Rakennus Oy:lle kirjallisesti muutostyöaikataulun mukaisesti. Myöhässä tulleita tarjouspyyntöjä ei huomioida.

## Huomioitavaa:

Julkisivuun, pihasuunnitelmiin, kantaviin rakenteisiin vaikuttavia tai rakennuslupaa vaativia muutoksia emme voi tarjota. Siten esimerkiksi betoniseiniin ei tehdä sähköpistemutoksia eikä vesipisteiden sijaintia muuteta. Pääurakoitsija pidättää oikeuden olla tarjoamatta teknisesti riskialttiita ratkaisuja.

- Emme suosittele massiivipuutasoja keittiöön tai märkätiloihin
- Emme suosittele öljyttyjä parketteja
- Jääpalakoneellisia kylmäkoneita ei voida liittää vesijohtoverkoston
- Seinäkiinnitteiset wc-istuimet eivät ole mahdollisia toteuttaa
- Asiakkaan ei ole mahdollista itse toimittaa muutostöihin haluamia tuotteita

# Muutostyötarjous, tilaukset ja toteutus

Tarjouspyyntönne pohjalta teemme Teille tarjouksen mahdollisuuksien mukaan eriteltynä. Tarjoukseen huomioimme automaattisesti mahdolliset hyvitykset poisjäävistä tuotteista. Tarjouslomakkeen jokaiseen tarjouksen kohtaan tulee valita joko ”tilaan” tai ”en tilaa”. Koko tarjous toimitetaan meille allekirjoitettuna, jonka jälkeen tilaus on sitova.

Vahvistamme koko huoneiston kaikki valinnat ja muutostyöt erillisellä tilausvahvistuksella. Mikäli tarjousta ei palauteta määräajassa, tulkitaan tarjous automaattisesti hylätyksi. Myöhässä toimitettuna tarjouspyyntöjä, allekirjoitettuja tarjouksia tai valintalomakkeita ei välttämättä voida huomioida rakentamisen edetessä.

Muutostyöt toteutetaan aina EKE-Rakennuksen toimesta. EKE hankkii ja asentaa kaikki tarvittavat materiaalit ja laitteet. EKE voi käyttää valitsemiaan aliurakoitsijoita työn suorituksessa. Rakennusaikana ei voi itse tehdä tai teettää ulkopuolisilla muutoksia eikä tuoda työmaalle materiaaleja vastuukysymysten takia.

Asiakas sitoutuu vastaamaan kaikista muutostyön aiheuttamista kustannuksista myös kaupan purkutilanteessa.

Mikäli huoneistonne materiaalivalintoja ja muutostöitä hoitaa joku muu kuin asunnon ostaja, pyydämme Teitä toimittamaan valtakirjan sähköpostitse [annika.tiittanen@eke.fi](mailto:annika.tiittanen@eke.fi) tai muulla erikseen sovittavalla tavalla.

# Muutostyöaikataulu

Sisustusvalinnat on tehtävä alla ilmoitettuun päivämäärään mennessä.

Huomioithan, että tarjouspyynnöt tulee olla toimitettuna hyvissä ajoin ennen valintojen umpeutumista.

Muutostyöaikataulussa ilmoitettujen ajankohtien jälkeen esitettyjä muutostöitä ei voida toteuttaa aikataulullisista syistä.

## VALINNAT JA MUUTOKSET OLTAVA VALMIINA

### Sähkömuutokset, väliseinämuutokset

### UMPEUTUNUT

### Materiaalivalinnat ja muut muutostyöt :

Märkätilojen tuotevalinnat 04.01.2021

Parketit, väliovet, varusteet 04.01.2021

Kiintokalusteet, kodinkoneet 04.01.2021

# Muutostöiden maksaminen

Muutostöistä lähetetään aina erillinen lasku.

Yli 500 € muutostyöt laskutetaan kahdessa erässä. Ensimmäinen 50 % muutostyön tilaamisen jälkeen ja loppu 50 % erääntyy asunnon valmistumisen yhteydessä. Kokonaissummaltaan alle 500 € muutostyöt laskutetaan yhdellä kerralla.

**Muutostyöt tulee olla kokonaisuudessaan maksettuna ennen avaintenluovutusta.**

Kaikki tässä lomakkeessa esitetyt hinnat sisältävät voimassa olevan arvolisäveron.

10.11.2020

**EKE**

Mukavia suunnitteluhetkiä!