

EKE-Rakennus Oy

11.11.2020

EKE

Asunto Oy Piispanportin Sointu

Sisustusvalintojen
materiaaliesite



Havainnekuva.

Hyvä As Oy Piispanportin Soinnun tuleva asukas

Kotinne on suunniteltu huolellisesti ja toteutetaan voimassa olevien ja rakennusvalvonnan hyväksymien suunnitelmien mukaisesti.

Pintamateriaalien makuasiat ovat yksilöllisiä ja olemme koonneet kolme valmista sisustuskokonaisuutta. Huoneistoonne voitte valita yhden kolmesta sisustustyylistä tai tehdä täysin oman yhdistelmän.

Sisustustyyleistä kaksi (Ajaton ja Raikas) ovat asunnon hintaan sisältyviä ja kolmas (Rohkea) on valittavissa tuotteittain erillisillä lisähinnoilla. Tässä asiakirjassa on tiedot materiaaleista, valintojen tekemisestä ja ohjeet mahdollisten muutostyötarjousten pyytämisestä ja aikatauluista.

Tutustutthän sisustusvalintojen materiaaliesitteeseen huolella.

3

11.11.2020



SISUSTUSTYYLIT

AJATON



VAKIO

RAIKAS



VAKIO

ROHKEA



LISÄHINTAINEN

11.11.2020

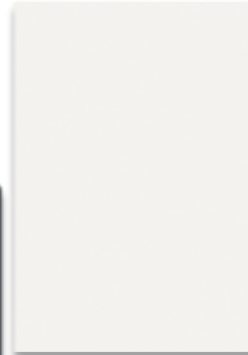
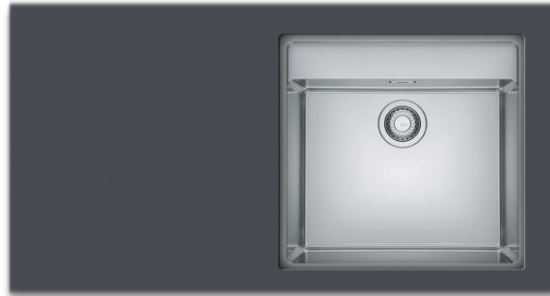
Ajaton keittiö

Kalusteovet:
PUUSTELLI
MDF-ovi
White MATT

Keittiön allas:
Franke Maris MRX
hanatasolla

Vedin:
PUUSTELLI
Lungo, valkoinen
Reikäväli 192 mm

Työtaso:
PUUSTELLI
Laminaattitaso 30 mm
Slate Grey
Suoralla ABS-reunalla



Lattiamateriaali:
TARKETT
Parketti, 3-sauvainen
Shade Tammi Evening Grey



Kaluste välitila:
PUUSTELLI
Aluco-levy
Helmiäisvalkoinen

Keittiön valaisin:
led-nauha, profiilin väri: alumiini

11.11.2020

Raikas keittiö

Kalusteovi
PUUSTELLI

Yläkaapit
MDF-ovi
White MATT

Alakaapit
Laakaovi melamiini
Vaalea tammi

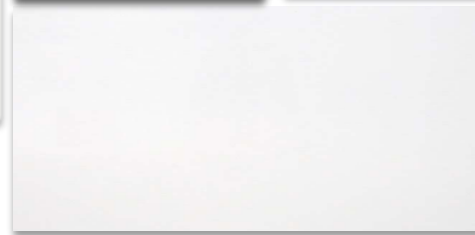
Keittiön allas:
Franke Maris MRX
hanatasolla



Vedin:
PUUSTELLI
Lungo, valkoinen
Reikäväli 192 mm



Lattiamateriaali:
TARKETT
Parketti, 3-sauvainen
Shade Tammi Northern White Tres



Kaluste välitila:
PUUSTELLI
Aluco levy
Kiiltävä valkoinen

Työtaso:
PUUSTELLI
Laminaattitaso 30 mm
Valkoinen
Suoralla ABS reunalla

Keittiön valaisin:
led-nauha, profiilin väri: alumiini

6

11.11.2020

Rohkea keittiö

Kalusteovet:

PUUSTELLI
MDF-ovi TML87
Black MATT

Vedin:

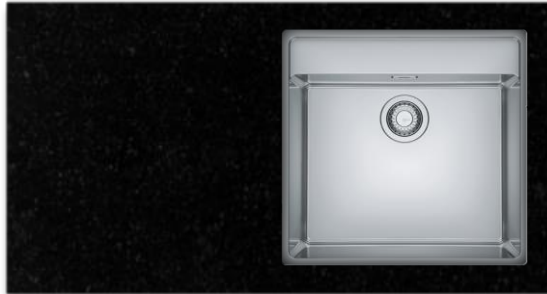
PUUSTELLI
Milo, musta
Reikäväli 128 mm

Keittiön allas:

Franke Maris MRX
hanatasolla

Työtaso:

PUUSTELLI
Louhi kivitaso 30 mm
Musta
MSP30
Suora kiillotettu reuna



Lattiamateriaali:

TARKETT
Parketti, 1-sauvainen
Pure Tammi Nature

Kaluste välitila:

PUUSTELLI
Aluco levy
Harjattu antrasiitti

Keittiön valaisin:

led-nauha, profiilin väri: alumiini

LISÄHINTAINEN



7

11.11.2020

AJATON/ RAIKAS

Astianpesukone

Kalusteovipeitteinen

60 cm SN636X02AE tai 45cm SR615X00CE

Koko kalustekuvien mukaan

Liesikupu

Ulosvedettävä, valkoinen 60 cm

Swegon Salsa Central

Keittotaso

induktiotaso, 60 cm

EH651FEB1E

Kalusteuni

valkoinen, 60 cm

HB510ABV0S

Jääkaappiakastin

Valkoinen

KG36VUW20

ROHKEA

Astianpesukone

Kalusteovipeitteinen

60 cm SN636X02AE tai 45cm SR615X00CE

Koko kalustekuvien mukaan

Liesikupu

Ulosvedettävä, hopea 60 cm

Swegon Salsa Central

Keittotaso

induktiotaso, 60 cm

EH651FEB1E

Kalusteuni

musta, 60 cm

HB517GCS0S

Jääkaappiakastin

Kalusteovipeitteinen

KI86NVS30

Keittiön kodinkoneet

Huoneistotyyppin mukaan

Siemens Oy

Mikroaaltouuni

Erillishinnoiteltu

kalusteisiin sijoitettava

60 cm BF525LMW0 valkoinen / BF525LMS0 musta

50 cm HF15M251 valkoinen / HF15M551 teräs

Koko kalustekuvien mukaan

VAKIO

LISÄHINTAINEN

Ajaton kylpyhuone

Seinälaatta

PUKKILA
White
Kiiltävä
M25 x 40 cm
Tasaladonta vaakaan
Sauma: Weber 12 Marble



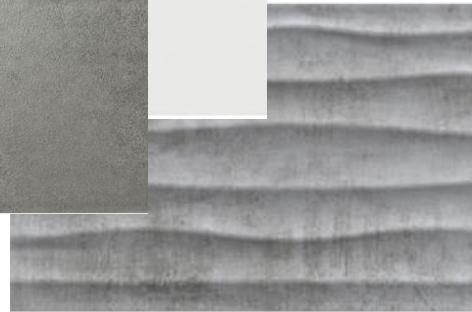
Lattialaatta

PUKKILA
Geo
Antracite
Himmeä Sileä
M10 x 10 cm
Sauma: Weber 18 Dark Grey



Tehostelaatta

PUKKILA
Cosy Wave
Grey
Himmeä Strukturi
M25 x 40 cm
Tasaladonta vaakaan
Sauma: Weber 16 Grey



Tehosteseinän sijainti
erilliseen suunnitelman
mukaan

Koukusto ja wc-paperiteline

Base 200, 200-2 ja 200-4 rst



Raikas kylpyhuone

Seinälaatta

PUKKILA
White
Matta
M25 x 40 cm
Tasaladonta vaakaan
Sauma: Weber 12 Marble



Lattialaatta

PUKKILA
Geo
Chocolate
Himmeä Sileä
M10 x 10 cm
Sauma: Weber 37 Chocolate



Tehostelaatta

PUKKILA
Cosy Wave
White
Himmeä Strukturi
M25 x 40 cm
Tasaladonta vaakaan
Sauma: Weber 12 Marble

Tehosteseinän sijainti
erilliseen suunnitelman
mukaan

Koukusto ja wc-paperiteline

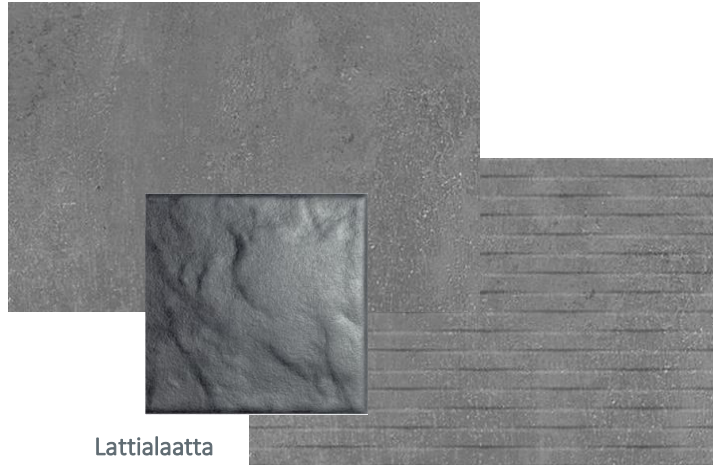
Base 200, 200-2 ja 200-4 rst



Rohkea kylpyhuone

Seinälaatta:

PUKKILA
Ice & Smoke
Grey
M25 x 40 cm
Sileä, kirjava
Tasaladonta vaakaan
Sauma: Weber 18 Dark Grey



Lattialaatta

PUKKILA
Kivi
Antracite
M10 x 10 cm
Himmeä, struktuuri
Sauma: Weber 19 Antracite

Tehostelaatta:

PUKKILA
Ice & Smoke
Grey geometric
M25 x 40 cm
kirjava ja voimakas kuvioitu
Tasaladonta vaakaan
Sauma: Weber 18 Dark Grey

Tehosteseinän sijainti erilliseen suunnitelman mukaan

Koukusto ja wc-paperiteline

Base 200, 200-2 ja 200-4 rst



11.11.2020

Vesikalusteet



Keittiön
pesuallashana
ORAS
Vega 1839FG



Pesuallas hana
ORAS
Vega 1814G
sis. pesukoneventtiili

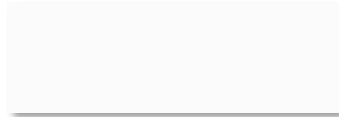


Termostaattinen suihkuhana
juoksuputkin
ORAS
Optima 7149

11.11.2020

Kylpyhuonekalusteet – Temal Oy

Runko- ja ovivärit:



Maalattu valkoinen
AJATON



Vaalea tammi
RAIKAS



Musta puu
ROHKEA



Vedin
Lungo MCR
Harjattu Alumiini

PEILIKAAPPI
HIGHLIGHT Special
Ilman alavaloa
2-ovella, 60 cm



ALLASKAAPPI
STELLA
Kahdella vetolaatikolla
Leveys: 62,5 cm



11.11.2020

Kylpyhuone varusteet



WC-istuin
IDO Glow 60
kova kansi

Kattopanelointi
Saunasuojalla vaaleaksi
sävytetty kuusipaneeli



Hietakari - Express 812
Kääntyvä suihkuseinä
runko: kromattu / lasi: kirkas
Koko huoneistotyyppin mukaisesti

11.11.2020

ETEINEN – säilytys ratkaisut - Puustelli



havainnekuva

Vakioratkaisut huoneistotyypin ja erillisten kalustekuvien mukaan

Liukuovi

Ovilevy: valkoinen, MDF

Oven kehys: alumiinin värinen

Ovijako erillisten suunnitelmien mukaan

Sarana ovet

Väri: Valkoinen, MDF

Vedin: Milo, RST 128mm

Asunnot: B36, B37, B40, B41, B42, B45, B46, B47, B50, B51, B52, B55, B56, B57, C67, C75, C76, C82, C83, C87, C89, C90, C94, C96, C97, C101

Eteisessä ei erillistä säilytyskalustetta:

C66, C74, C81, C88, C95



havainnekuva

11.11.2020

ASUINHUONEET – säilytys ratkaisut - Puustelli

MAKUuhuoneet

Vakioratkaisut huoneistotyyppin ja erillisten kalustekuvien mukaan

Sarana ovet:

Väri: Valkoinen, MDF

Vedin: Milo, rst 128mm



Vaatehuoneet:

Varustelu erillisten kalustekuvien mukaan



havainnekuvia

Sisäovet

Huoneistotyypin mukaisesti



Tehdasmaalattu laakaovi
valkoinen ja tehdasmaalattu
kosteantilan laakaovi



Liukuovi, valkoinen
seinän vieressä liukuva

17

11.11.2020

Parvekkeet, terassipihat

Parvekelasitus (3.-6.krs)

Kaidelasi ja liukulasi: kirkas

Ei parvekelasituksia

2. krs. Parvekkeet,
Terassipihat

Terassilaudoitus ja parvekeritilät

kestopuu

Väri: ruskea

Valaistus

Esylux Alva,
erillisten sähkösuunnitelmien
mukaan

Huom.

Kaikilla terasseilla / parvekkeilla
ei ole valaisinta



18

11.11.2020



Sisustusvalinnat

Valinnat voitte tehdä Nettikoti-palvelua käyttämällä. Nettikoti löytyy osoitteesta <https://eke.nettikoti.fi/>

Nettikotiin saatte tunnukset kaupanteon jälkeen.

Tutustukaa annettuihin materiaaleihin ja valitkaa haluamanne sisustustyyli ja mahdolliset muut vaihtoehtoiset valinnat. Voitte valita tyylikokonaisuuksia tai sekoittaa mieleisenne yhdistelmän.

Huomioitthan, että tuotemerkit ja tuotteet ovat alustavia. Tuotteet voivat olla vastaavia toisen toimittajan tuotteita. Mallimuutokset tavarantoimittajan puolelta voivat olla mahdollisia. Painoteknisistä syistä kuvien värit voivat poiketa tuotteiden todellisista väreistä.

Voitte myös halutessanne sopia erikseen tapaamisen Asiakaspalvelupäällikkömme kanssa, koskien huoneistonne muutostöitä. Tapaaminen voidaan järjestää työmaatoimistolla koronaohjeistukset ja –tilanne huomioiden tai videotapaamisena (Teams). Kysymykset ja tarjouspyynnöt suositellaan lähetettäväksi NettiKodin kautta.

Annika Tiittanen
Asiakaspalvelupäällikkö, RI

annika.tiittanen@eke.fi

050 375 3588

EKE-Rakennus Oy

Muutostyöohje

Tyyli- ja materiaalivalinnat sekä tarjouspyynnöt tehdään ensisijaisesti NettiKoti -palvelussa.

Vaihtoehtoisesti Sisustusvalintojen materiaaliesitteeseen voi tehdä selkeitä merkintöjä, jotka viedään muutostyöhenkilön toimesta NettiKotiin.

Asunnon ostajalla on halutessaan mahdollista teettää muutostöitä huoneistoonsa. Muutostöiden tulee olla rakennuslupaehtojen mukaisia, sekä rakennuttajan hyväksymiä. Muutostyötarjouspyynnöt tulee toimittaa EKE-Rakennus Oy:lle kirjallisesti muutostyöaikataulun mukaisesti. Myöhässä tulleita tarjouspyyntöjä ei huomioida.

Huomioitavaa:

Julkisivuun, pihasuunnitelmiin, kantaviin rakenteisiin vaikuttavia tai rakennuslupaa vaativia muutoksia emme voi tarjota. Siten esimerkiksi betoniseiniin ei tehdä sähköpistemutoksia eikä vesipisteiden sijaintia muuteta. Pääurakoitsija pidättää oikeuden olla tarjoamatta teknisesti riskialttiita ratkaisuja.

- Emme suosittele massiivipuutasoja keittiöön tai märkätiloihin
- Emme suosittele öljyttyjä parketteja
- Jääpalakoneellisia kylmäkoneita ei voida liittää vesijohtoverkoston
- Seinäkiinnitteiset wc-istuimet eivät ole mahdollisia toteuttaa
- Asiakkaan ei ole mahdollista itse toimittaa muutostöihin haluamia tuotteita

Muutostyötarjous, tilaukset ja toteutus

Tarjouspyyntönne pohjalta teemme Teille tarjouksen mahdollisuuksien mukaan eriteltynä. Tarjoukseen huomioimme automaattisesti mahdolliset hyvitykset poisjäävistä tuotteista. Tarjouslomakkeen jokaiseen tarjouksen kohtaan tulee valita joko ”tilaan” tai ”en tilaa”. Koko tarjous toimitetaan meille allekirjoitettuna, jonka jälkeen tilaus on sitova.

Vahvistamme koko huoneiston kaikki valinnat ja muutostyöt erillisellä tilausvahvistuksella. Mikäli tarjousta ei palauteta määräajassa, tulkitaan tarjous automaattisesti hylätyksi. Myöhässä toimitettuna tarjouspyyntöjä, allekirjoitettuja tarjouksia tai valintalomakkeita ei välttämättä voida huomioida rakentamisen edetessä.

Muutostyöt toteutetaan aina EKE-Rakennuksen toimesta. EKE hankkii ja asentaa kaikki tarvittavat materiaalit ja laitteet. EKE voi käyttää valitsemiaan aliurakoitsijoita työn suorituksessa. Rakennusaikana ei voi itse tehdä tai teettää ulkopuolisilla muutoksia eikä tuoda työmaalle materiaaleja vastuukysymysten takia.

Asiakas sitoutuu vastaamaan kaikista muutostyön aiheuttamista kustannuksista myös kaupan purkutilanteessa.

Mikäli huoneistonne materiaalivalintoja ja muutostöitä hoitaa joku muu kuin asunnon ostaja, pyydämme Teitä toimittamaan valtakirjan sähköpostitse annika.tiittanen@eke.fi tai muulla erikseen sovittavalla tavalla.

Muutostyöaikataulu

Sisustusvalinnat on tehtävä alla ilmoitettuun päivämäärään mennessä.

Huomioithan, että tarjouspyynnöt tulee olla toimitettuna hyvissä ajoin ennen valintojen umpeutumista.

Muutostyöaikataulussa ilmoitettujen ajankohtien jälkeen esitettyjä muutostöitä ei voida toteuttaa aikataulullisista syistä.

VALINNAT JA MUUTOKSET OLTAVA VALMIINA

Sähkömuutokset, väliseinämuutokset

UMPEUTUNUT

Materiaalivalinnat ja muut muutostyöt :

Märkätilojen tuotevalinnat 04.01.2021

Parketit, väliovet, varusteet 04.01.2021

Kiintokalusteet, kodinkoneet 04.01.2021

Muutostöiden maksaminen

Muutostöistä lähetetään aina erillinen lasku.

Yli 500 € muutostyöt laskutetaan kahdessa erässä. Ensimmäinen 50 % muutostyön tilaamisen jälkeen ja loppu 50 % erääntyy asunnon valmistumisen yhteydessä. Kokonaissummaltaan alle 500 € muutostyöt laskutetaan yhdellä kerralla.

Muutostyöt tulee olla kokonaisuudessaan maksettuna ennen avaintenluovutusta.

Kaikki tässä lomakkeessa esitetyt hinnat sisältävät voimassa olevan arvolisäveron.

11.11.2020

EKE

Mukavia suunnitteluhetkiä!